



**Imagen de portada**

## Úlceras condrales de espesor completo en rótula y cóndilo femoral de rodilla

### *Full thickness chondral ulcers of the patella and femoral condyle of the knee*

I. Guillén Vicente

Unidad de Cartílagos. Clínica CEMTRO. Madrid

**Correspondencia:**

Dra. Isabel Guillén Vicente

Correo electrónico: isabel.guillen@clinicacentro.com

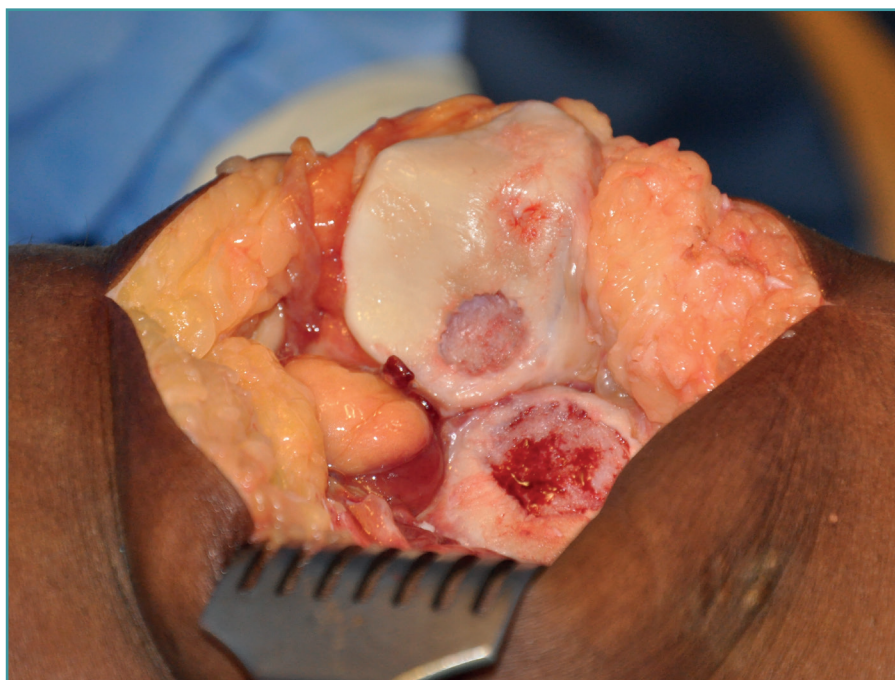
Recibido el 13 de enero de 2021

Aceptado el 14 de enero de 2021

Disponible en Internet: enero de 2021

Úlceras condrales de espesor completo en rótula y cóndilo femoral de rodilla. Se aprecian las lesiones tras un abordaje parapatelar medial sobre la rodilla derecha. Las

lesiones han sido desbridadas y preparadas para la realización de un injerto de condrocitos autólogos.



<https://doi.org/10.24129/j.reaca.28171.fs2012053>

© 2021 Fundación Española de Artroscopia. Publicado por Imaidea Interactiva en FONDOSCIENCE® ([www.fondoscience.com](http://www.fondoscience.com)). Este es un artículo Open Access bajo la licencia CC BY-NC-ND ([www.creativecommons.org/licenses/by-nc-nd/4.0/](http://www.creativecommons.org/licenses/by-nc-nd/4.0/)).