



Otras imágenes preseleccionadas para el Premio Pau Golanó

Inestabilidad residual en rodilla asociada a lesión de raíz meniscal

Residual knee instability associated with meniscal root lesion

E. A. Valencia Ramón^{1,2}, Ad. Cuéllar Ayestarán², R. Cuéllar Gutiérrez²

¹ Instituto Nacional de Rehabilitación. Ciudad de México

² Hospital Policlínica Gipuzkoa. Grupo Quirónsalud. Donostia

Correspondencia:

Dr. Edwin A. Valencia Ramón

Correo electrónico: ed.valencia@me.com

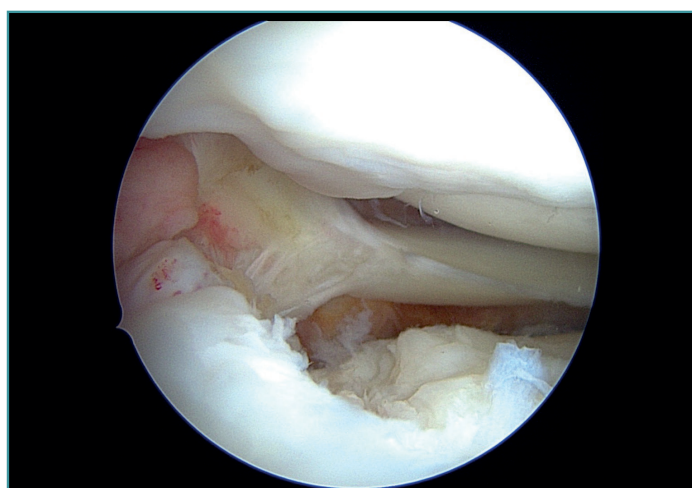
Recibido el 17 de noviembre de 2019

Aceptado el 24 de mayo de 2020

Disponible en Internet: junio de 2020

La raíz meniscal está relacionada con la distribución de cargas axiales en forma circunferencial, pero tiene también una importante función como coadyuvante de la estabilidad rotacional de la rodilla. Así, su lesión puede causar un aumento de presiones equiparable a una meniscectomía. Esta se presenta en el 7 al 15% de los casos de rotura del ligamento

crucado anterior (LCA), condicionando inestabilidad residual traslacional de la tibia y aumentando la incidencia de cirugía de revisión. Por ello, son imprescindibles su diagnóstico y reparación. En esta fotografía vemos una lesión de la raíz posterior del menisco externo en la rodilla izquierda de un deportista sometido a cirugía de revisión del LCA.



<https://doi.org/10.24129/j.reaca.27268.fs1911061>

© 2020 Fundación Española de Artroscopia. Publicado por Imaidea Interactiva en FONDOSCIENCE® (www.fondoscience.com). Este es un artículo Open Access bajo la licencia CC BY-NC-ND (www.creativecommons.org/licenses/by-nc-nd/4.0/).